

PLAT'SOL[®] PF 65

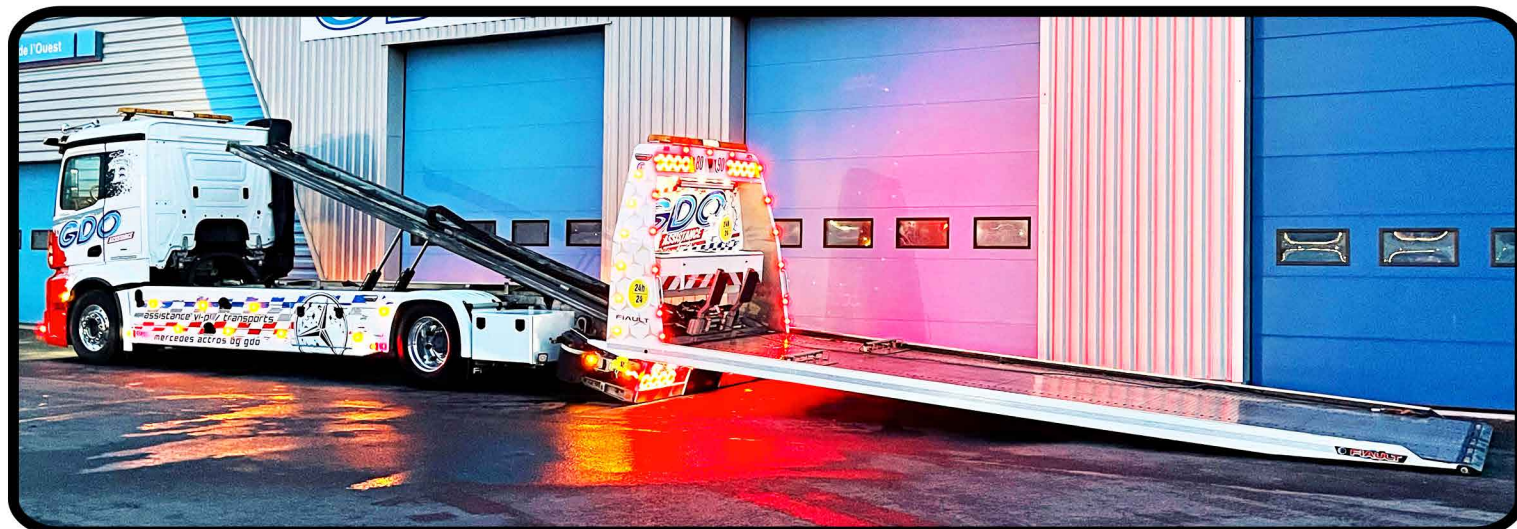
Adaptable sur châssis de 12T à 19T de PTAC.



Capacité technique du plateau : 6500 Kg - Longueur : 6000 à 10000 mm.



Système de coulissement breveté par l'intermédiaire d'un moteur réducteur avec une chaîne sur une poutre centrale.



Angle de chargement le plus faible du marché : 2 à 5° pour le passage de tous types de : voitures, camping-cars, etc.



Constructeur de véhicules de dépannage,
de transport automobile et de porte engins

FIAULT Industrie

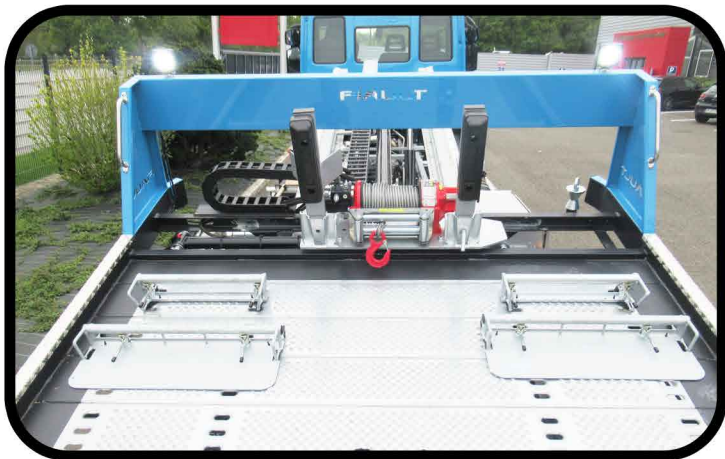
Route de Paris - BP 40083

53102 MAYENNE CEDEX - FRANCE

Tél. (33) 02 43 04 72 63 - Fax : (33) 02 43 04 73 06

E-mail : contact@fiault.com - Web : www.fiault.com

***Equipements en options**



- Roll-bar avant standard avec butoirs amovibles, treuil hydraulique à déplacement radiocommandé



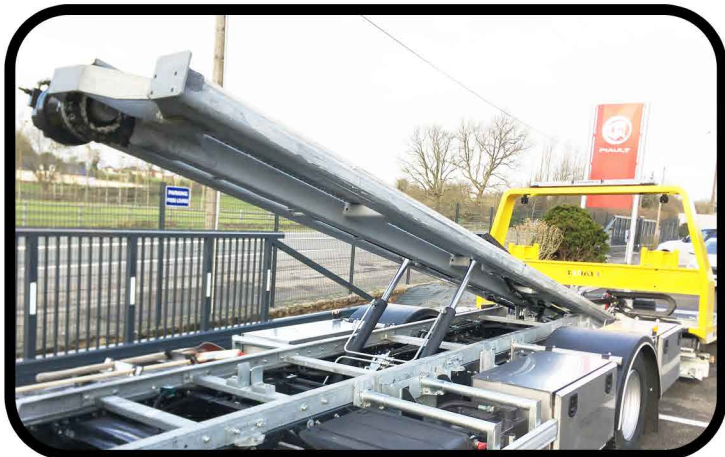
* Roll-bar surélevé type FLY, rampe lumineuse avec rappel des feux, feux flash et éclairage à leds



* Kit spécial cale moto avec sabot articulé, sangles et support sur l'équipement



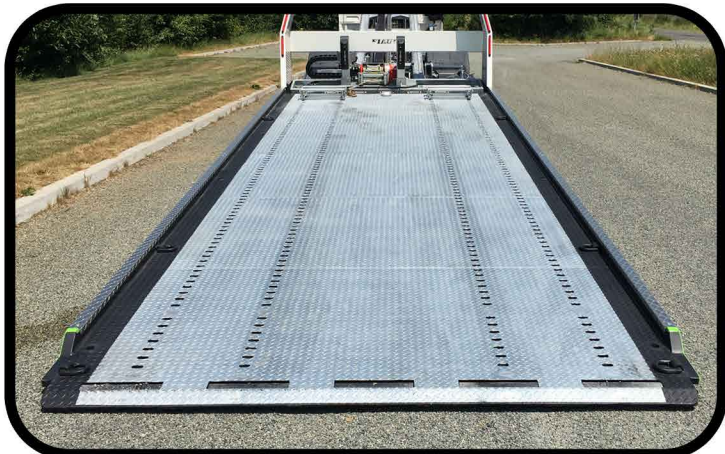
* Chariots à roues pivotantes, phares chromés en côté du FLY, poignées en inox et caméra de recul



* Système breveté de coulissement par moteur réducteur + chaîne centrale et galvanisation totale



- Plancher avec éléments modulaires GALVANISES type caillebotis avec bords de rives tubulaires 50mm



* Plancher en tôles renforcées à LARMES GALVANISE à chaud ép. 4/6 avec bords de rives tubulaires 50mm



* Plancher en tôles renforcées à LARMES GALVANISE à chaud ép. 4/6 avec bords de rives avec cornière 12mm

***Equipements en options**



*** Combiné flèche panier galvanisé et réglable type COMBILIFT 3T - 4T avec tête de grue**



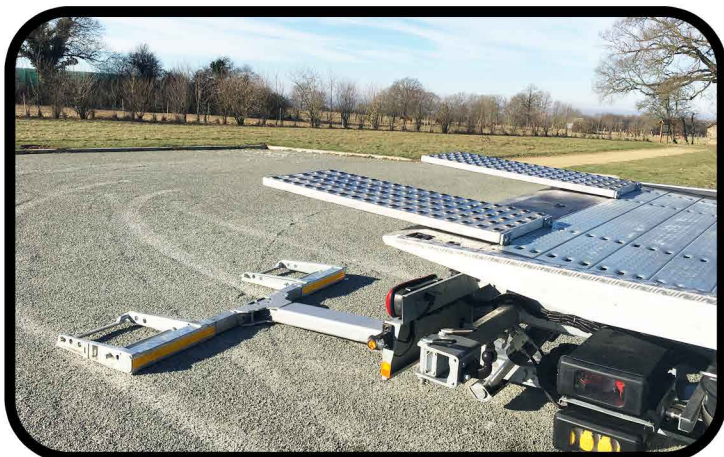
*** Panier de remorquage avec double extension hydraulique à 1800mm**



*** Treuil hydraulique sur le panier et béquilles relevables afin d'optimiser l'angle de chargement**



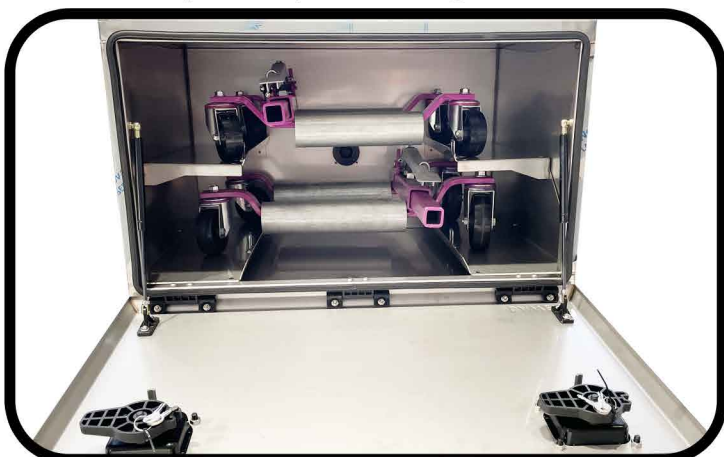
*** Chape + boule adaptable sur panier de remorquage**



*** Deux rampes aluminium 1250x500 mm adaptables en bout de plateau pour rallongement de celui-ci**



*** Deux mini rampes d'accès 700x250 mm pour faciliter le chargement des véhicules avec les chariots**



*** Un coffre de rangement en inox avec une étagère fixe pour deux chariots à roues pivotantes**



*** Deux chariots de remorquage à roues fixes gonflables type FOURRIERE avec support**

***Equipements en options**



*** Carénage stylisé de l'empattement seul en polyester**



*** Carénage stylisé de l'empattement seul en aluminium**



*** Carénage intégral en polyester avec ailes et coffres arrière en polyester**



*** Carénage intégral en aluminium avec ailes et coffres arrière en polyester**



*** Deux câbles de démarrage avec deux prises 12V et 24V dans un coffre fermé**



*** Un booster propulsion 12V ou 12-24V avec station de recharge installé dans un coffre**



*** Coffre de commandes hydrauliques avec prise d'air et débrayage pneumatique du treuil**

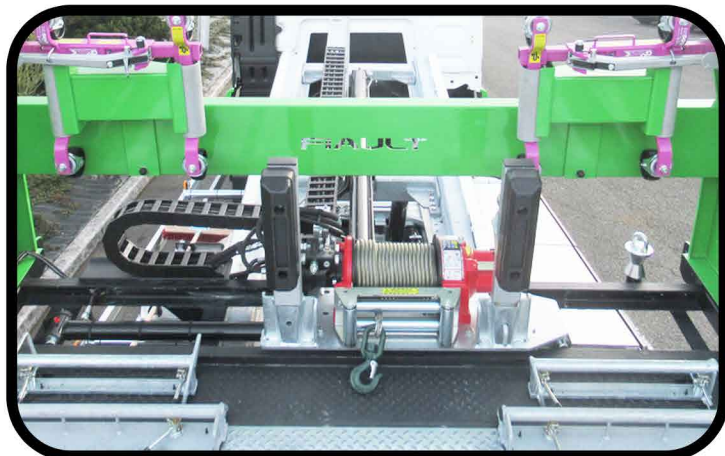


*** Un enrouleur pneumatique avec tuyau dans un coffre à outils**

***Équipements en options**



*** Béquilles de stabilisation arrière et pare-chocs pivotants hydrauliquement (équipement sans panier)**



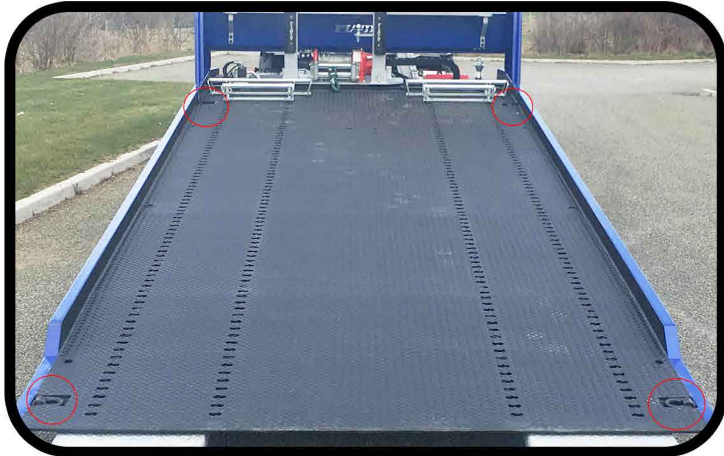
*** Treuil hydraulique 7T1 en remplacement du treuil de 4T5 et crochet tournant**



*** Coffre à outils en inox sur le roll bar, habillage en alu du FLY et un bandeau de phare de travail**



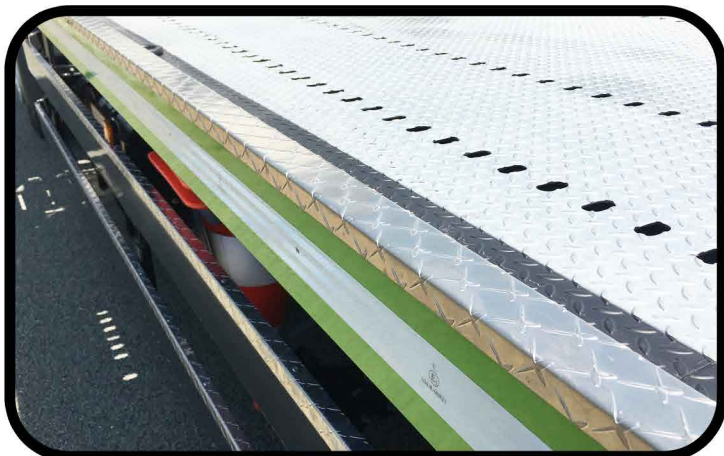
*** Dix feux ROUGE à leds sur le pourtour du FLY et un bandeau de signalisation avec défilement**



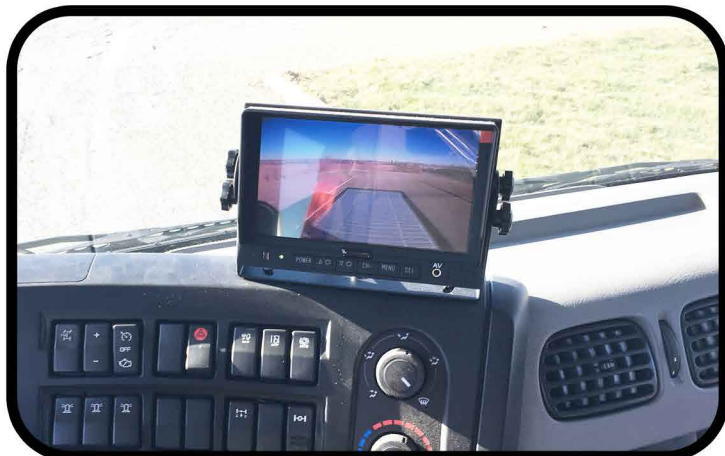
*** Anneaux d'arrimage articulés, soudés ou encastrés dans le plancher**



*** Un miroir panoramique d'aide à l'approche du véhicule sur le plateau**



*** Protections aluminium anti-dérapantes sur le dessus des rives tubulaires du plateau**



*** Une caméra de recul en couleur avec écran plat dans la cabine**



* Habillage du FLY type 3 avec doublage intérieur en aluminium et fermeture à mi-hauteur



* Gerbeur hydraulique positif à l'AV et carrosserie avec panneaux rigides + toit réhaussable



* Demi étage type 3 : élévation de l'AV par vérins + chaînes et élévation de l'AR par vérins



* Demi étage type 4 : élévation de l'AV par vis et élévation de l'AR par vérins



* Bêches hydrauliques à patins pivotants avec doigts d'ancrage au sol



* Fourniture et installation d'une grue hydraulique derrière la cabine selon votre besoin

CONFIGUREZ VOTRE EQUIPEMENT !

Vous pouvez configurer votre équipement directement sur notre site internet : www.fiault.com

Rubrique : Equipements > Plat'Sol > Plat'Sol PF65 puis Configurateur.

Vous pouvez rentrer le code des options de votre offre commerciale dans "Rechercher par code Option" ou sélectionner par rubrique dans la colonne de gauche.

